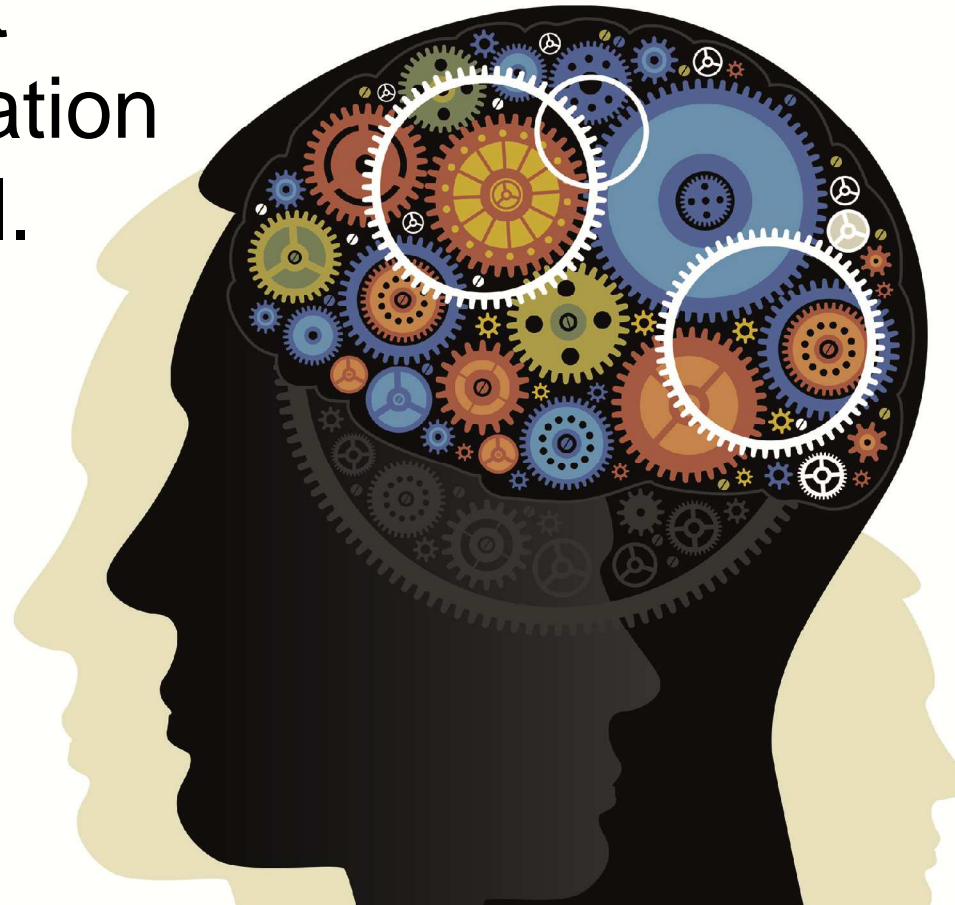


Erfolg ist
Organisation
im Detail.



Herbsttagung 2013
Informations-
veranstaltung am
12. November 2013
im Mercure Hotel
Bielefeld City

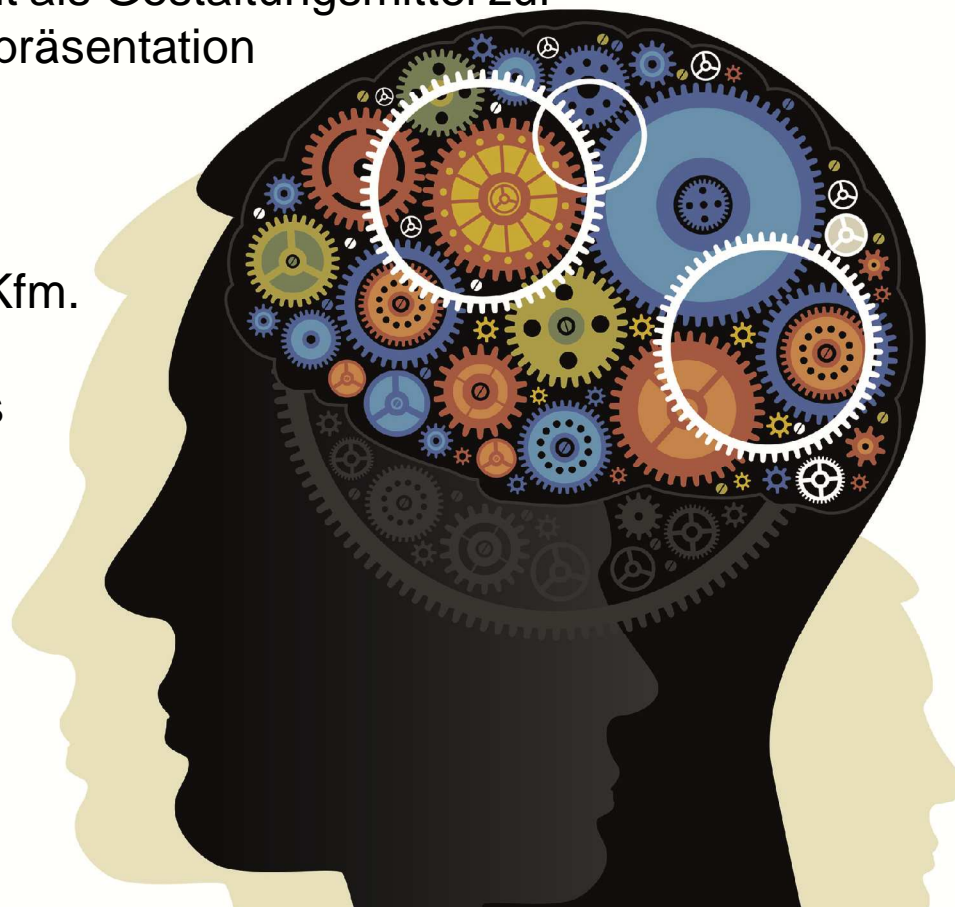
MOORE STEPHENS

MADER & PETERS

Der Lagebericht als Gestaltungsmittel zur Unternehmenspräsentation

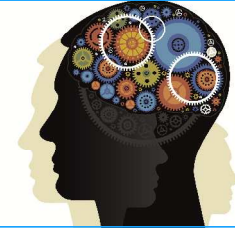
WP/StB/Dipl.-Kfm.

Michael Peters



Herbsttagung 2013
Informations-
veranstaltung am
12. November 2013
im Mercure Hotel
Bielefeld City

Der Lagebericht als Gestaltungsmittel zur Unternehmenspräsentation



Gliederung

- Einstieg
- Überblick über rechtliche Rahmenbedingungen
- Inhalt des Lageberichts
- Wesentlicher Inhalt des DRS 20
 - >Übersicht
 - >Mustergliederung
- Gestaltungsansätze

Der Lagebericht als Gestaltungsmittel zur Unternehmenspräsentation



Einstieg

- Lagebericht als Mittel zur Unternehmenspräsentation
- Was für eine Kommunikationsstrategie fahren Sie?
 - >Zurückhaltend?
 - >Blumig werbend?
- Was dürfen Sie und was müssen Sie dabei beachten?

Der Lagebericht als Gestaltungsmittel zur Unternehmenspräsentation



Überblick über rechtliche Rahmenbedingungen

- Kontext des HGB (kein originärer Bestandteil des Jahresabschlusses)
 - > Aber: Berichterstattung in JA und Lagebericht muss in Einklang stehen
- Sinn und Zweck des Lageberichtes (DRS 20 Tz. 3)
 - > Rechenschaft über die anvertrauten Ressourcen im Berichtszeitraum
 - > Vermittlung von Informationen über
 - > Geschäftsverlauf
 - > Wirtschaftliche Lage
 - > Voraussichtliche Entwicklung
 - > Mit der Entwicklung verbundenen Chancen und Risiken
- Gegenstand der Jahresabschlussprüfung
- Offenlegungsvorschriften

Der Lagebericht als Gestaltungsmittel zur Unternehmenspräsentation



Inhalt des Lageberichts

- Rechtsnormen § 289 (Jahresabschluss), § 315 (Konzernabschluss) HGB
 - > Darstellung des Geschäftsverlaufs zur Vermittlung eines „True and Fair Views“
 - > Ausgewogene und umfassende Analyse unter Berücksichtigung von
 - > Umfang der Komplexität der Geschäftstätigkeit
 - > Berücksichtigung der bedeutsamsten (!!)finanziellen Leistungsindikatoren unter Bezugnahme auf die Beträge und Angaben im Jahresabschluss
 - > Beurteilung der voraussichtlichen Entwicklung mit ihren wesentlichen Chancen und Risiken sowie Annahmen
 - > Vorgänge von besonderer Bedeutung nach Schluss des Geschäftsjahres
 - > Bei Verwendung von Finanzinstrumenten
 - > Risikomanagementziele und –methoden einschließlich Sicherungsgeschäften
 - > Preisänderungs-, Ausfall- und Liquiditätsrisiken
 - > Forschung und Entwicklung
 - > Zweigniederlassungen
 - > Weitere nichtfinanzielle Leistungsindikatoren sowie relevante Aspekte zu Umwelt- und Arbeitnehmerbelangen

Der Lagebericht als Gestaltungsmittel zur Unternehmenspräsentation



Inhalt des Lageberichts

- Neue Interpretation durch DRS 20 ab 2013
 - > Rahmen der Interpretation
 - > Rechtsbindung durch DRSC
 - > Anwendung DRS 20, Tz. 2 empfohlen (gem. § 289 HGB)

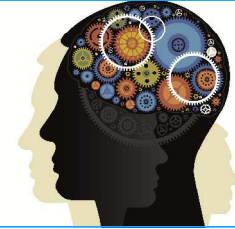
Der Lagebericht als Gestaltungsmittel zur Unternehmenspräsentation



Wesentlicher Inhalt des DRS 20

- Übersicht/Ansätze
 - > Management Approach
 - > 1-Jahres Horizont
 - > Grundsätze
 - Vollständigkeit
 - Verlässlichkeit und Ausgewogenheit
 - Klarheit und Übersichtlichkeit
 - Wesentlichkeit
 - Neu: Unnötiges außen vor lassen
 - Informationsabstufung

Der Lagebericht als Gestaltungsmittel zur Unternehmenspräsentation



Wesentlicher Inhalt des DRS 20 (I)

- Grundlagen des Unternehmens
 - > Darstellung des Geschäftsmodells
 - Organisatorische Struktur
 - Segmente
 - Standorte
 - Produkte und Dienstleistungen
 - Geschäftsprozesse
 - Absatzmärkte
 - Externe Einflussfaktoren auf das Geschäft
 - > Forschungs- und Entwicklungsaktivitäten

Der Lagebericht als Gestaltungsmittel zur Unternehmenspräsentation



Wesentlicher Inhalt des DRS 20 (II)

- Wirtschaftsbericht (1)
 - > Darstellung der gesamtwirtschaftlichen und branchenspezifischen Rahmenbedingungen
 - soweit zum Verständnis des Jahresabschluss notwendig
 - > Darstellung des Geschäftsverlaufs auch unter Berücksichtigung von
 - Umstrukturierungen
 - Unternehmenskäufen und -verkäufen
 - Abschluss- und Beendigung von Kooperationen
 - Veränderung der wirtschaftlichen Rahmenbedingungen
 - Veränderung der Markt- und Wettbewerbsbedingungen
 - Veränderung des Marktanteils und der Wettbewerbsposition
 - Besondere saisonale Einflüsse
 - Besondere Schadens- und Unglücksfälle

Der Lagebericht als Gestaltungsmittel zur Unternehmenspräsentation



Wesentlicher Inhalt des DRS 20 (II)

- Wirtschaftsbericht (2)
 - > Darstellung der Vermögens-, Finanz- und Ertragslage
 - Einschließlich der wesentlichen Faktoren
 - z.B. Produkte, Investitionen, Auftragslage, materielle und personelle Engpässe und wesentliche Auflagen)
 - > Segmentberichterstattung (bei Konzernabschlüssen)
 - > Ausführungen zu finanziellen und nicht finanziellen Leistungsindikatoren
 - z.B. Kreditlinien, Währungsgeschäfte, Dividendenpolitik und außerbilanzielle Verpflichtungen

Der Lagebericht als Gestaltungsmittel zur Unternehmenspräsentation

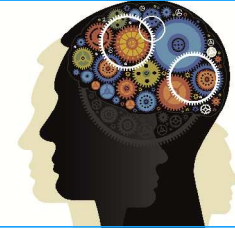


Wesentlicher Inhalt des DRS 20 (III)

- Nachtragsbericht
 - > Wesentliche Ereignisse nach dem Bilanzstichtag

- Prognose-, Chancen- und Risikobericht (aus Sicht der Geschäftsleitung)
 - > Chancen/Risiken:
 - Mögliche zukünftige Entwicklung oder Ereignisse, die zu einer für das Unternehmen positiven/negativen Prognose- oder Zielabweichung führen können
 - > Integrierte Berichterstattung
 - > Verkürzung Prognosezeitraum auf ein Jahr (DRS 15: 2 Jahre)
 - > Darstellung der Annahmen unter Angabe der Quellen in Übereinstimmung mit den Prämissen des Abschlusses
 - > Risikomanagement
 - > Ausgewogene Berichterstattung von Chancen und Risiken
 - Keine Verrechnung von Chancen und Risiken
 - > Darstellung der Risiken aus Finanzinstrumenten und deren Veränderungen

Der Lagebericht als Gestaltungsmittel zur Unternehmenspräsentation



Gestaltungsansätze

- Inhalt recht normiert außer für kleine KapG (da keine Pflicht)
- Konzentration auf das Wesentliche
- Offenlegungsmöglichkeiten im Rahmen Konzernabschluss
 - > Kapitalgesellschaften
 - > Personengesellschaften
- Darstellung von Chancen und Risiken



Vielen Dank für Ihre Aufmerksamkeit!